

วิธี Forward Port d-link รุ่น dsl-2640t



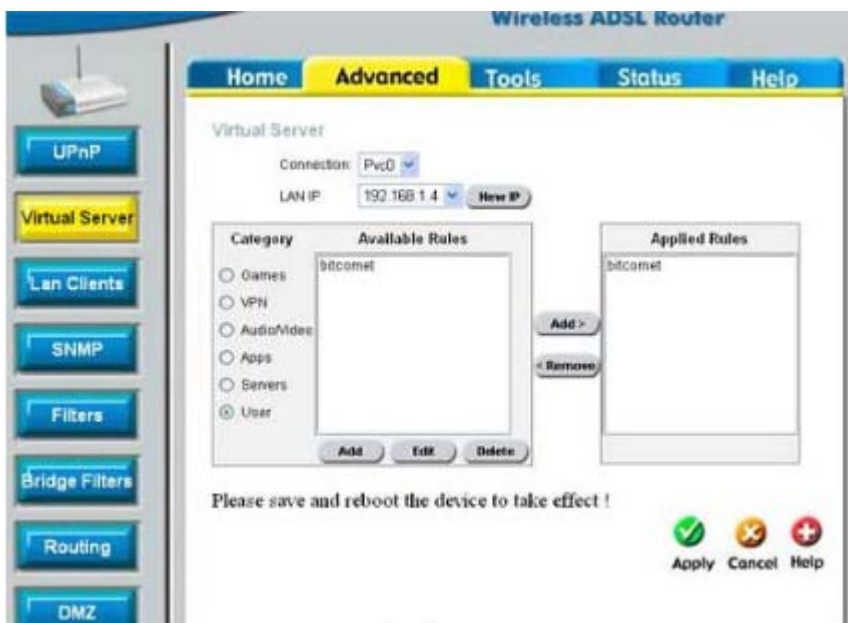
Advance => Lan Clients => ใส่ค่าดังรูป (Host name เป็นชื่ออะไรก็ได้) => Add



ไปที่ Virtual Server => User => Add



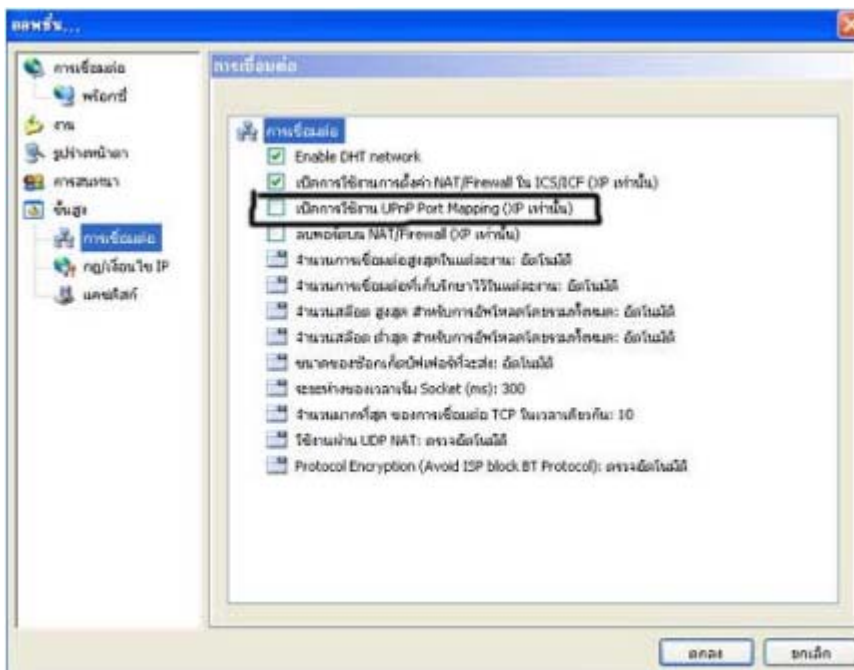
ชื่อใดชื่ออะไรก็ได้ Port ตัวอย่างในรูป 11177 => Apply

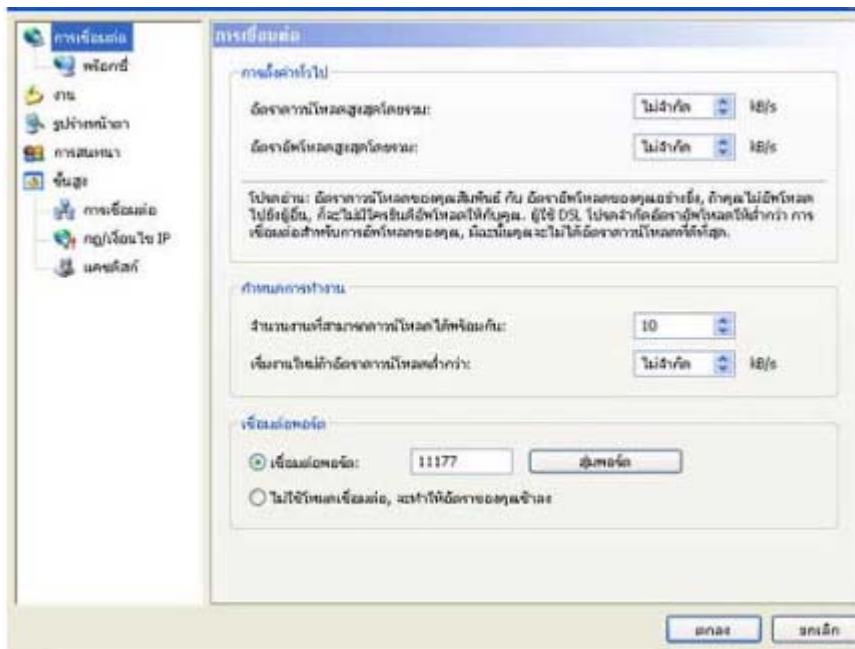


กลับมาที่ Virtual Server => User => เลือกที่เรา Add ไว้ => Add ไปช่องด้านขวา => Apply



TOOL =>System =>Save and Reboot





ที่โปรแกรม bitcomet Set ค้างรูป