

Port Forwarding สำหรับ TP-TD-W9810G

การตั้งค่า port forwarding ในคอมพิวเตอร์ของเราเตอร์นี้มี static ip address ลองดูที่คู่มือของเรา Static IP Address เพื่อการติดตั้ง static ip เมื่อคุณเสร็จสิ้นการตั้งค่า static ip, โปรดกลับมาที่หน้านี้และป้อน ip address ที่คุณตั้งในกล่อง Static IP Address ด้านล่าง



เปิดเว็บเบราว์เซอร์เช่น Internet Explorer หรือ Netsape ป้อน ip address ของเราเตอร์ของคุณในแถบที่อยู่ของเบราว์เซอร์ของคุณ ในภาพข้างบนแถบที่อยู่มีอยู่ในนั้น <http://www.google.com> เพียงแทนที่ทั้งหมดที่มี ip address ของเราเตอร์ของคุณ โดยค่าเริ่มต้น ip address ควรจะกำหนดให้ 192.168.1.1



คุณควรจะเห็นกล่องแจ้งให้คุณสำหรับชื่อผู้ใช้และรหัสผ่าน ป้อน username (ชื่อผู้ใช้) และ password (รหัสผ่าน) ของคุณตอนนี้ โดยค่าเริ่มต้นทั้ง username (ชื่อผู้ใช้) และ password (รหัสผ่าน) ที่ admin (ผู้ดูแลระบบ) คลิกที่ปุ่ม OK ในการเข้าสู่เราเตอร์ของคุณ

TP-LINK 54M Wireless ADSL2+ Router

54M Wireless ADSL2+ Router
Model No.: TD-W8910G

- Device Info
- Quick Setup
- Advanced Setup
- Wireless
- Diagnostics
- Management

Device Info

Firmware Version:	1.2.2 Build 071110 Rel.36194n
Hardware Version:	TD-W8910G v2 00002200

This information reflects the current status of your DSL connection.

Line Rate - Upstream (Kbps):	509
Line Rate - Downstream (Kbps):	1021
LAN IP Address:	192.168.1.1
Default Gateway:	
Primary DNS Server:	
Secondary DNS Server:	

คลิกที่ลิงค์ Advanced Setup การตั้งค่าขั้นสูงที่อยู่ใกล้กับด้านซ้ายของหน้าเว็บ ขณะนี้คุณควรจะเห็นเมนูใหม่ ในเมนูนี้คลิกที่ NAT

TP-LINK 54M Wireless ADSL2+ Router

54M Wireless ADSL2+ Router
Model No.: TD-W8910G

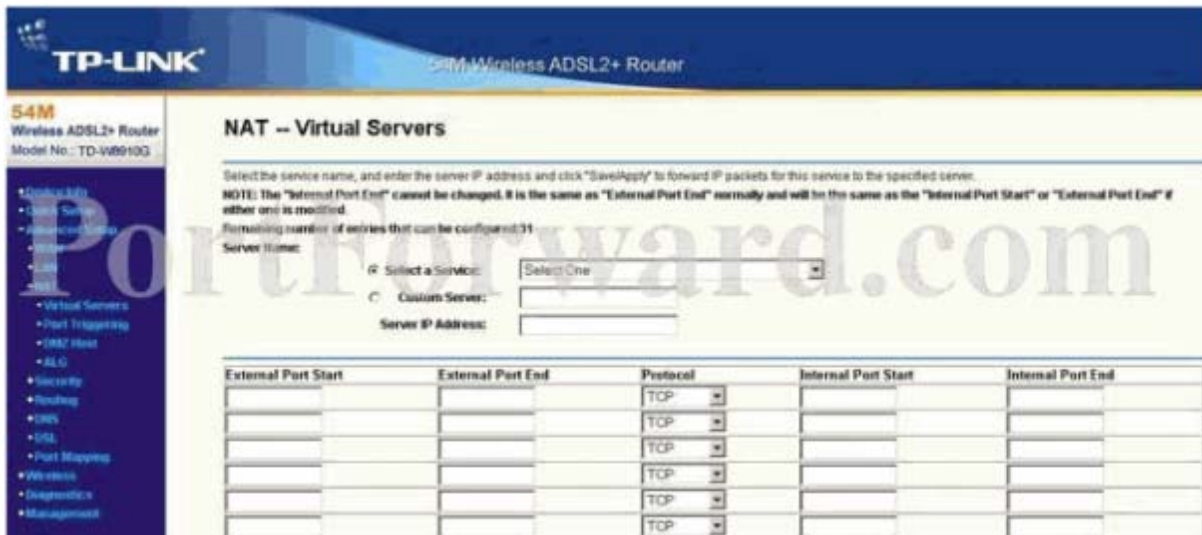
- Device Info
- Quick Setup
- Advanced Setup
- NAT
- LAN
- Virtual Servers
- Port Mapping
- DMZ Host
- IGMP
- Security
- Routing
- QoS
- DNS
- Port Mapping
- Wireless
- Diagnostics
- Management

NAT - Virtual Servers Setup

Virtual Server allows you to direct incoming traffic from WAN side (identified by Protocol and External port) to the internal server with private IP address on the LAN side. The internal port is required only if the external port needs to be converted to a different port number used by the server on the LAN side. A maximum 32 entries can be configured.

Server Name	External Port Start	External Port End	Protocol	Internal Port Start	Internal Port End	Server IP Address	Remove
Ubr1	25282	25282	TCP/UDP	25282	25282	192.168.1.138	[X]

คลิกที่ปุ่ม Add อยู่ใกล้กับศูนย์กลางของหน้า



ใส่ลงไป ในจุดที่ปุ่ม Custom Server กรุณาใส่ชื่อของโปรแกรมที่ลงในกล่อง Custom Server ไม่ได้เรื่องจริงๆ สิ่งที่คุณใส่ลงในช่องนี้ แต่สิ่งที่จะเตือนคุณทำไมพอร์ตเหล่านี้จะถูกส่งต่อจะเป็นความคิดที่ดี ป้อนที่อยู่เพื่อส่งต่อพอร์ตเหล่านี้เพื่อเข้าสู่กล่อง Server IP Address หากคุณกำลังโพสต์ส่งต่อเพื่อให้คุณสามารถเรียกใช้โปรแกรมบนคอมพิวเตอร์ของคุณที่คุณควรป้อน IP address ของคอมพิวเตอร์ของคุณลงในช่อง หากคุณมีการส่งต่อพอร์ตเดียว ป้อนหมายเลข External Port Start , External Port End, Internal Port Start, Internal Post End หากคุณมีการส่งต่อช่วงของพอร์ตให้ป้อนจำนวนต่ำสุดของช่วงที่เริ่มเข้ามาใน External Port Start และกล่อง Internal Port Start แล้วป้อนจำนวนสูงสุดของการไถ่ถอนในปลาย External Port End และกล่องสิ้นสุด Internal Port End การใช้ Protocol drop down กล่องเพื่อเลือกชนิดของโปรโตคอลของพอร์ตที่คุณส่งต่อเมื่อคุณทำเสร็จแล้วให้คลิก Save/Apply ที่อยู่ใกล้กับด้านล่างของและที่เสร็จสิ้นแล้ว

ขอขอบคุณ <http://portforward.com>