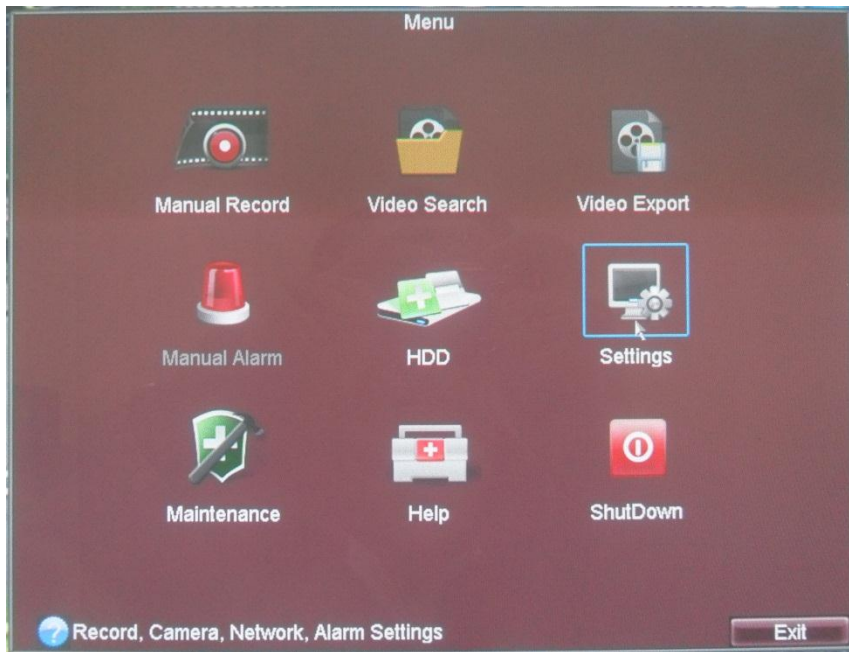


คู่มือการติดตั้งและใช้งาน DVR DG



วิธีการปิดเสียงเตือน

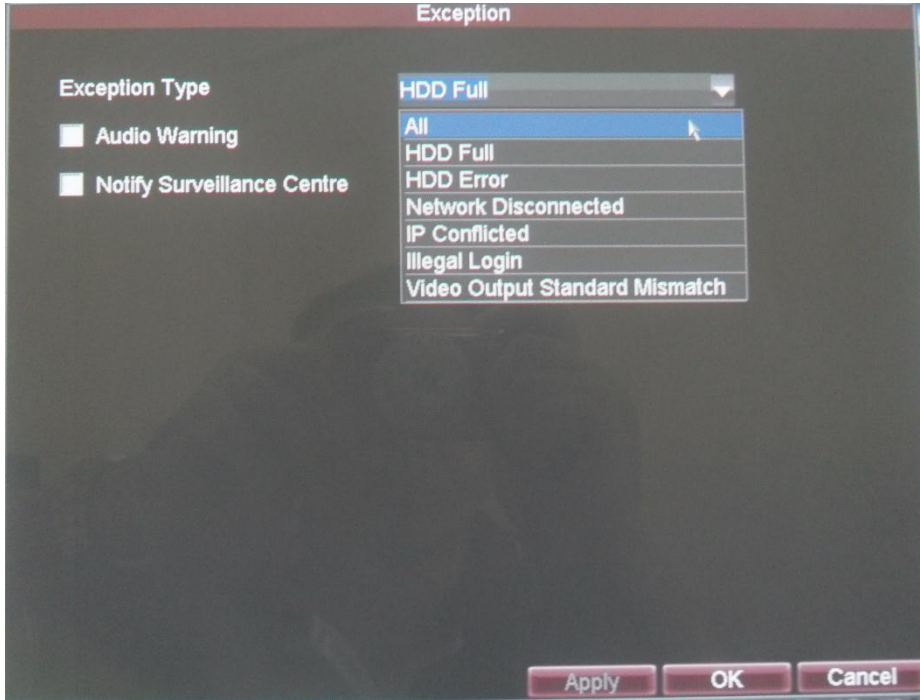
เมื่อเปิดเครื่องครั้งแรก ตัวเครื่องบันทึกจะมีการแจ้งเตือนสถานะต่าง ๆ ของเครื่อง วิธีการปิดเสียงเตือนให้ไปที่เมนู **Settings** (ตั้งค่า)



ไปที่ **Exception** (ยกเว้น)



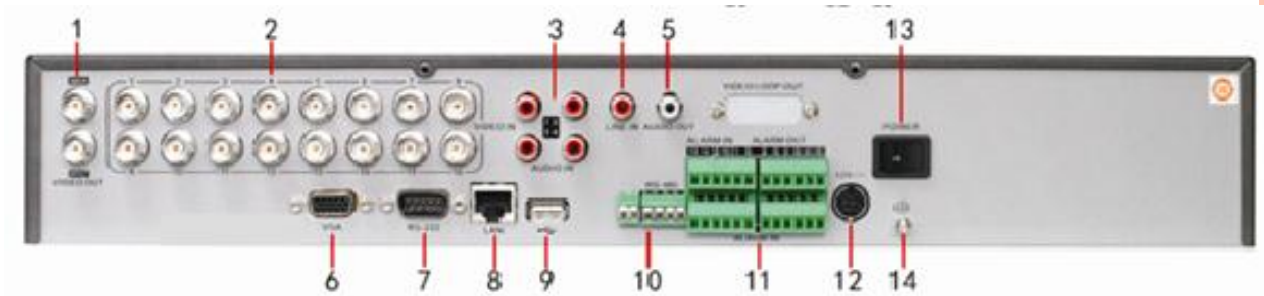
Exception Type ให้เป็น All (รวมทั้งหมด)



กด Apply และ OK



ชุดแผงหลัง DVR DG



- | | | |
|-----------------------|--|--|
| ① MAIN/SPOT VIDEO OUT | ⑧ VGA Interface | ⑪ ALARM IN, ALARM OUT(16ch) |
| ② VIDEO IN | ⑦ RS-232 Serial Interface | ⑫ 12VDC Power Supply Interface (08ch=11) |
| ③ AUDIO IN | ⑧ LAN | ⑬ POWER(08ch=12) |
| ④ LINE IN | ⑨ USB Interface | ⑭ GND(08ch=13) |
| ⑤ AUDIO OUT | ⑩ RS-485 Interface (ALARM IN, ALARM OUT= 8CH) | |

DVR รุ่น DG สามารถต่อจอภาพได้ทั้งหมด 3 วิธี คือ ช่องในส่วนของ MAIN Spot video และ VGA



เมื่อเริ่มเปิดเครื่องครั้งแรก

- ระบบจะมี ตัวช่วยสร้างการติดตั้ง ดังรูปขึ้นมา



- คลิกปุ่ม *Next* เมื่อหน้าต่างตัวช่วยสร้าง นี้จะนำคุณไปที่หน้าต่างสิทธิ์ของผู้ใช้แสดงในรูปแบบ

หมายเหตุ หากนำเครื่องหมาย ออกตัว ช่วยในการใช้งานจะไม่ขึ้นอีกจนกว่าจะ คัดค้านำเริ่มต้นจากโรงงาน



สิทธิ์ของผู้ใช้



Wizard

Admin Password *****

New Admin Password

New Password *****

Confirm ***** 123

Previous Next

- . รหัสผ่านของผู้ดูแลระบบ
- . พิมพ์รหัสผ่านผู้ดูแลระบบลงในกล่องข้อความรหัสผ่านผู้ดูแลระบบ โดยค่าเริ่มต้นรหัสผ่านคือ 12345
- . การเปลี่ยนรหัสผ่าน ผู้ดูแลระบบคลิกที่ช่องทำเครื่องหมายรหัสผ่านใหม่ ผู้ดูแลระบบ และพิมพ์รหัสผ่านใหม่ที่ช่อง รหัสผ่าน และยืนยันในการเปลี่ยนรหัสผ่าน 5.หลัก



ตัวจัดการ HDD



ในการเข้าถึงอินเตอร์เฟซการจัดการฮาร์ดดิสก์ให้คลิกที่ปุ่ม **Enter**

. ถ้าเป็นฮาร์ดดิสก์ใหม่ได้รับการติดตั้งเมื่อเร็ว ๆ นี้เลือกฮาร์ดดิสก์ไดร์ฟจากรายการเพื่อเริ่มต้นมัน การเริ่มต้นของ **HDD** ที่จะจัดรูปแบบและลบข้อมูลทั้งหมดจากนั้น

. หลังจากฮาร์ดดิสก์ที่ได้รับการเริ่มต้นให้คลิกปุ่มตกลงซึ่งจะนำคุณกลับไปที่หน้าต่างตัวช่วยสร้างการติดตั้ง

. คลิกปุ่ม **Next** (ถัดไป) เพื่อเข้าสู่การบันทึกการตั้งค่าดังแสดงในรูป

. การตั้งค่าการบันทึกอ. ใน



การตั้งค่าบันทึก



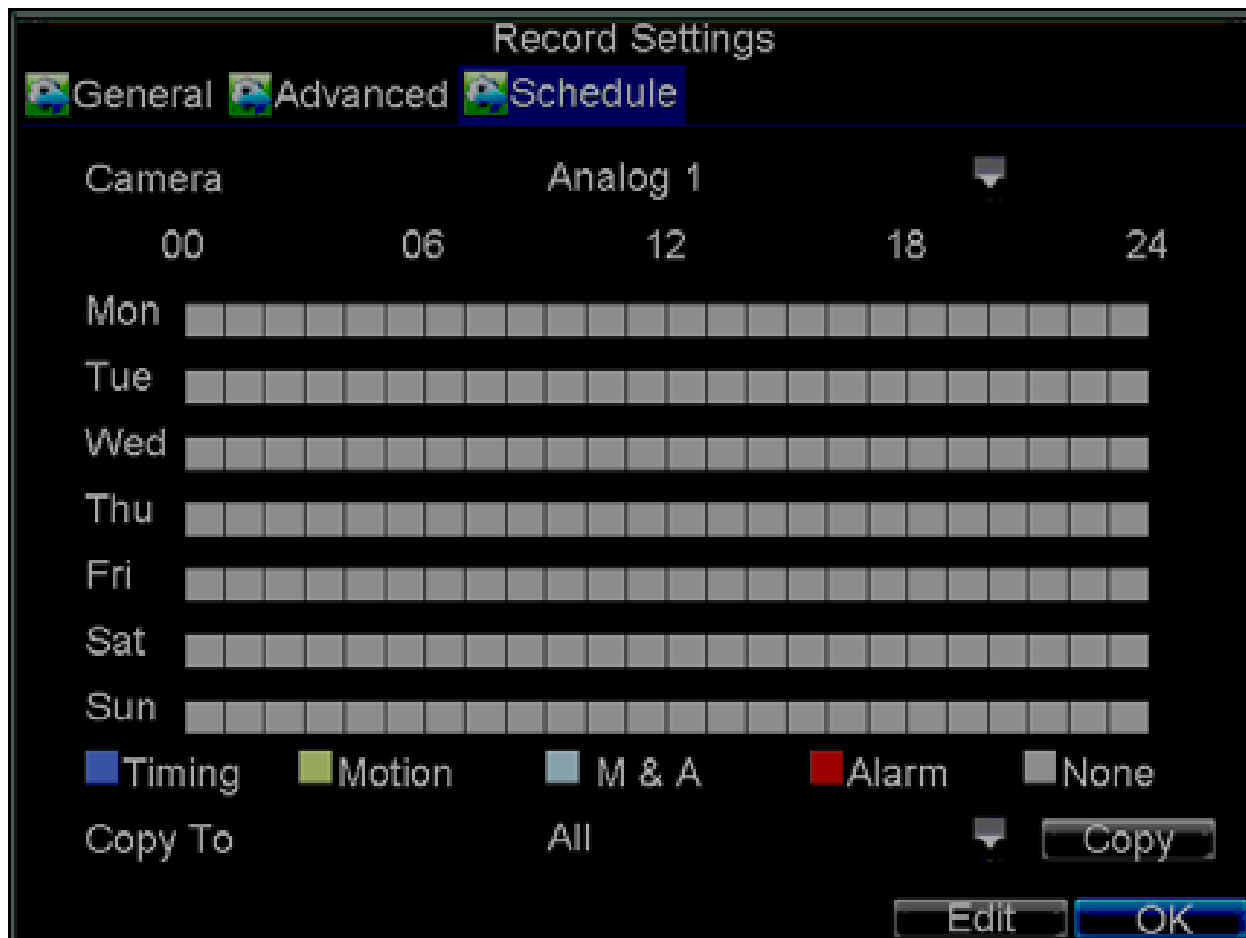
หากต้องการตั้งค่าบันทึก อินเทอร์เน็ตให้คลิกที่ปุ่ม **Enter**



เลือกแบบ ตารางหรือ Schedule



การตั้งค่าตาราง



คลิกปุ่ม **Edit** หรือ แก้ไข เพื่อเข้าสู่การบันทึกแบบตารางใหม่ ดังรูป



แก้ไขการตั้งค่าตาราง

Record Settings

Enable Schedule

Days: All Week

All Day

1	0	:	0	--	0	:	0	Type	Time
2	0	:	0	--	0	:	0	Type	Time
3	0	:	0	--	0	:	0	Type	Time
4	0	:	0	--	0	:	0	Type	Time
5	0	:	0	--	0	:	59	Type	Time
6	0	:	0	--	0	:	0	Type	Time
7	0	:	0	--	0	:	0	Type	Time
8	0	:	0	--	0	:	0	Type	Time

Apply OK Cancel

ตรวจสอบตารางเปิดใช้งานการบันทึกของแต่ละวันได้ เพื่อเลือกรูปแบบในการบันทึก

.คลิกปุ่มตกลง หรือ **OK** เพื่อกลับไปทีแรก



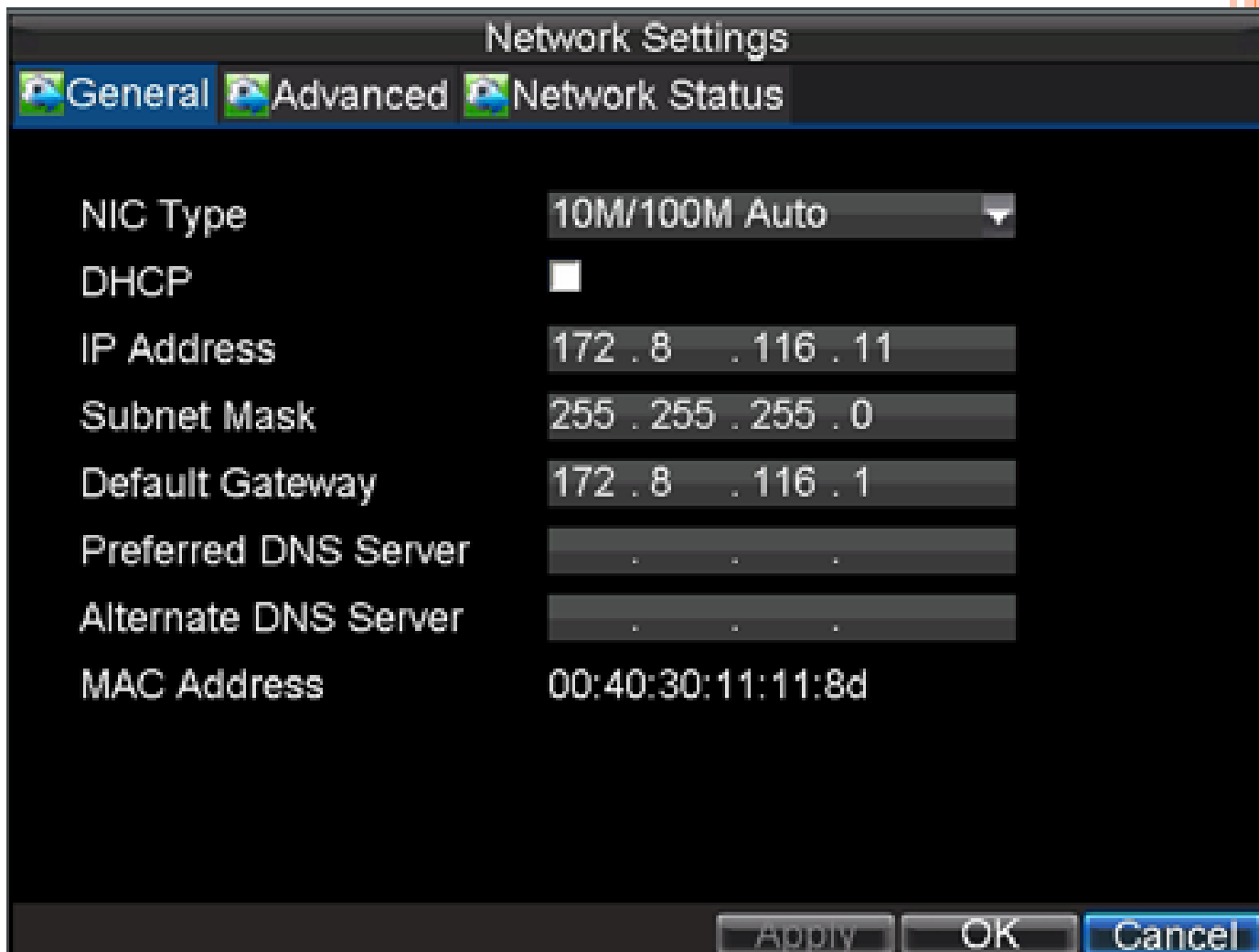
การตั้งค่า Network



คลิก ถัดไป หรือ **Next** เพื่อเข้าสู่การตั้งค่าเครือข่าย ดังรูปต่อไป



การกำหนดค่าเครือข่าย



The image shows a screenshot of a 'Network Settings' dialog box with three tabs: 'General', 'Advanced', and 'Network Status'. The 'General' tab is selected. The settings are as follows:

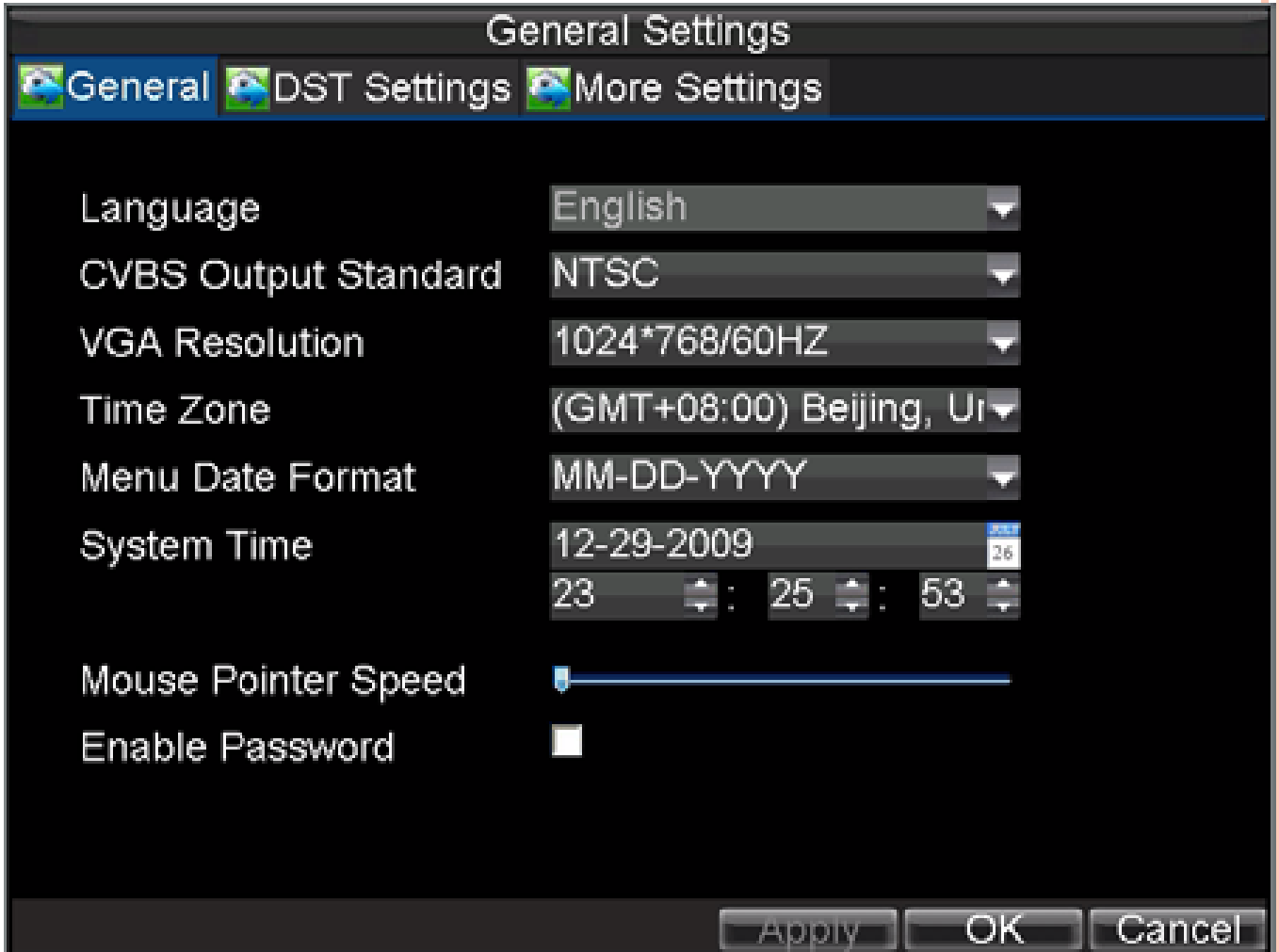
Setting	Value
NIC Type	10M/100M Auto
DHCP	<input type="checkbox"/>
IP Address	172 . 8 . . 116 . 11
Subnet Mask	255 . 255 . 255 . 0
Default Gateway	172 . 8 . . 116 . 1
Preferred DNS Server	. . .
Alternate DNS Server	. . .
MAC Address	00:40:30:11:11:8d

At the bottom right, there are three buttons: 'Apply', 'OK', and 'Cancel'.

ในหน้า General สามารถแก้ไข IP / Net Mask /Gateway คลิกปุ่ม OK เพื่อไปในหน้าต่างถัดไป



การตั้งค่า วันที่และเวลา



สิ่งที่สำคัญมากก่อนจะบันทึกข้อมูลควร ตั้งค่าวันที่ เวลา ให้ถูกต้องก่อนเริ่มการใช้งาน

-เปิดเมนูโดยคลิกที่ปุ่มเมนูบนแผงควบคุมหรือ หน้าจอโดยใช้เมาส์ คลิกขวาแล้วไปที่เมนู

-เลือกที่ การตั้งค่า **Setting**

-เลือกที่ทั่วไป **General** จะแสดงหน้าการตั้งค่าดังรูป

-ใส่วันที่และเวลาที่ถูกต้องลงไป

-เลือก **Apply** เพื่อบันทึกการตั้งค่า



การแสดงภาพบนจอ

โหมดการแสดงผลตัวอย่างแบบสดจะเริ่มต้นโดยอัตโนมัติหลังจากบูทเครื่องขึ้น

ไอคอนการแสดงผลสด

ไอคอนบางอย่างที่ระบุไว้บนหน้าจอในโหมดแสดงผลตัวอย่างแบบสดในการแสดงสถานะของกล้องที่แตกต่างกัน

ไอคอนเหล่านี้รวมถึง:



เอาต์พุตหลัก



เอาต์พุต Aux



แจ้งเตือนเหตุการณ์: เมื่อสัญญาณวิดีโอต่ำ, ตรวจสอบความเคลื่อนไหวหรือแจ้งเตือนรีเลย์



บันทึก: แสดงว่าอยู่ในสถานะปัจจุบันคือการบันทึก บันทึกอาจมีการเริ่มต้นด้วยตนเองจากตารางเวลา หรือ ทริกจากการเคลื่อนไหวหรือการเตือนภัย



ปลุกและบันทึกเหตุการณ์

